



WERBUNG
Fahnenmasten

EUROPOLES

Drehbarer Ausleger

Witterungsbeständig

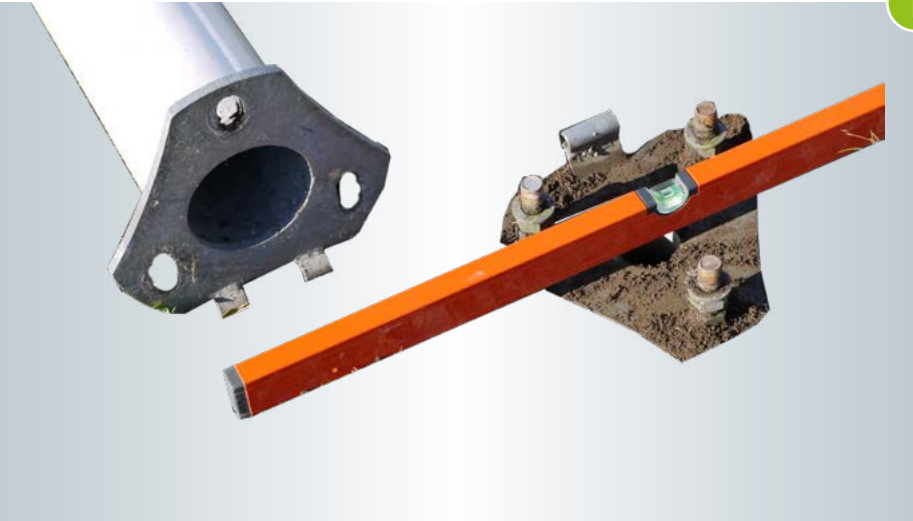
Geräuschneutral

Wartungsarm

Aufbauanleitung Typ 3

Fahnenmasten aus glasfaserverstärktem Kunststoff (GFK) stehen für einfachstes Handling, wirtschaftliche Ausführung und variable Einsatzmöglichkeiten. Je nach Einsatzzweck bieten wir Ihnen Typen in unterschiedlichen Ausführungen. Bei Typ 3 kann sich durch den drehbaren Ausleger die Fahne nicht um den Mast wickeln und ermöglicht somit eine Richtungsanpassung um 360 ° – auch bei Windstille ist Ihre Fahne gut sichtbar.

GFK-FAHNENMAST – AUFBAUANLEITUNG TYP 3



1

Das Fundament

Eine Grube laut Fundamentplan ([Seite 4](#)) ausheben, Beton gießen (Betonqualität mind. C20/25), Bodenanker in Beton setzen und fixieren. Anschließend mit Wasserwaage ausrichten.

Bitte beachten Sie beim Einbetonieren mehrerer Masten einen Abstand von mindestens 2 x Fahnenbreite plus 50 cm.

Wichtig: Achten Sie unbedingt darauf, dass die Kipprichtung richtig positioniert ist! (Gebäude, Straßen, Zäune, Bäume etc.)



2

Drehspitze montieren

Drehspitze (Pos. 9) auf Mastspitze schieben (Einstecklänge mind. 100 mm) und mit Blechschraube 4,8 x 19 mm sichern. (Mit Bohrer Durchmesser 3,5 mm vorbohren)

Mastkappe (Pos. 11) auf die Drehspitze stecken und festschrauben.



3

Fahne befestigen

Auslegerstange in der Drehspitze einstecken und darauf achten, dass die Kugelfeder einrastet.

Fahne über Mastausleger ziehen und am Ende an der Drehspitze in vormontiertes Kettennotglied einhängen.

GFK-FAHNENMAST – AUFBAUANLEITUNG TYP 3



4

Mastschlaufen

(Pos. 7) durch die Fahnenösen ziehen, um den Fahnenmast führen und zusammenstecken.

Fahnen­gewicht in der untersten Öse einhängen, Gewicht muss um Mast eingefädelt werden.



5

Aufstellen des Mastes

Vom GFK-Mast Scharnierbolzen entfernen, Mast in den Bodenanker einhängen und mit Bolzen und Splinte sichern.

Wichtig: Bolzen muss gesichert werden. Fahnenmast aufrichten.

Nach dem Aufstellen des Mastes sofort die Fußplatte (Pos. 2) mit dem Bodenanker (Pos. 1) verschrauben.

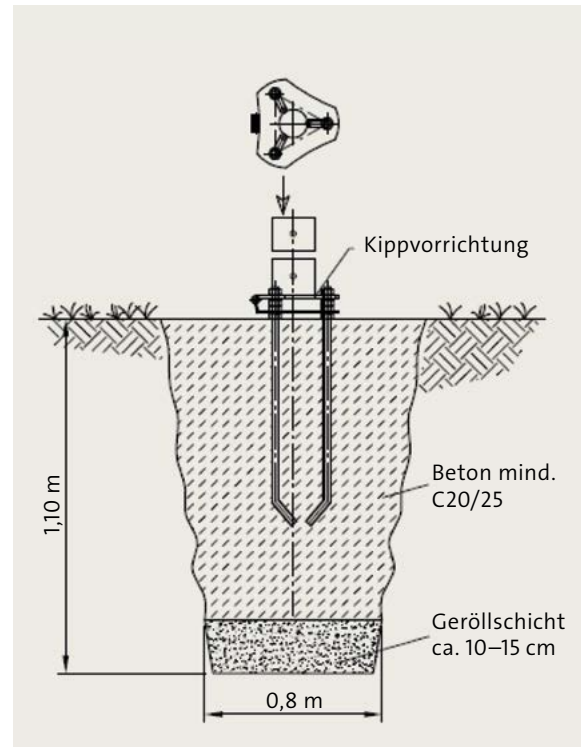
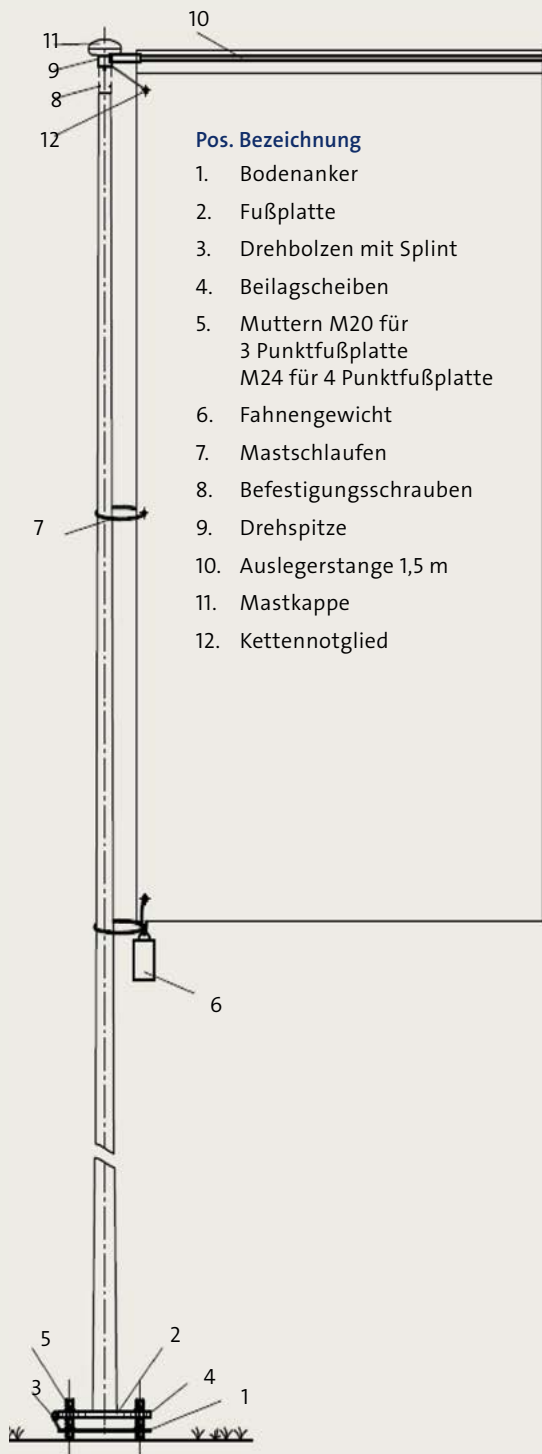


6

Ausrichtung

Mast mit den Stellmuttern unter der Fußplatte ausrichten. Anschließend Fußplatte fest verschrauben und nach 3 Tagen Standzeit nachziehen.

GFK-FAHNENMAST – ALLGEMEINES TYP 3



Inspektion

- ! Wir empfehlen, alle beweglichen Teile mindestens zweimal im Jahr zu kontrollieren. Bei Abnutzungserscheinungen (Nylonseil, etc.) sind diese auszutauschen.
- ! Mast muss mit feuchtem Lappen gereinigt werden.

Empfohlene Fundamentgrößen

- ! **90 x 90 x 100 cm**
für Fahnenmasten bis 8,0 m Mastlänge
- ! **110 x 110 x 100 cm**
für Fahnenmasten bis 10,0 m Mastlänge
- ! **120 x 120 x 100 cm**
für Fahnenmasten bis 12,0 m Mastlänge

Windgeschwindigkeit

- ! Die Fahnen müssen ab einer Windstärke von 9 Beaufort eingeholt werden.

